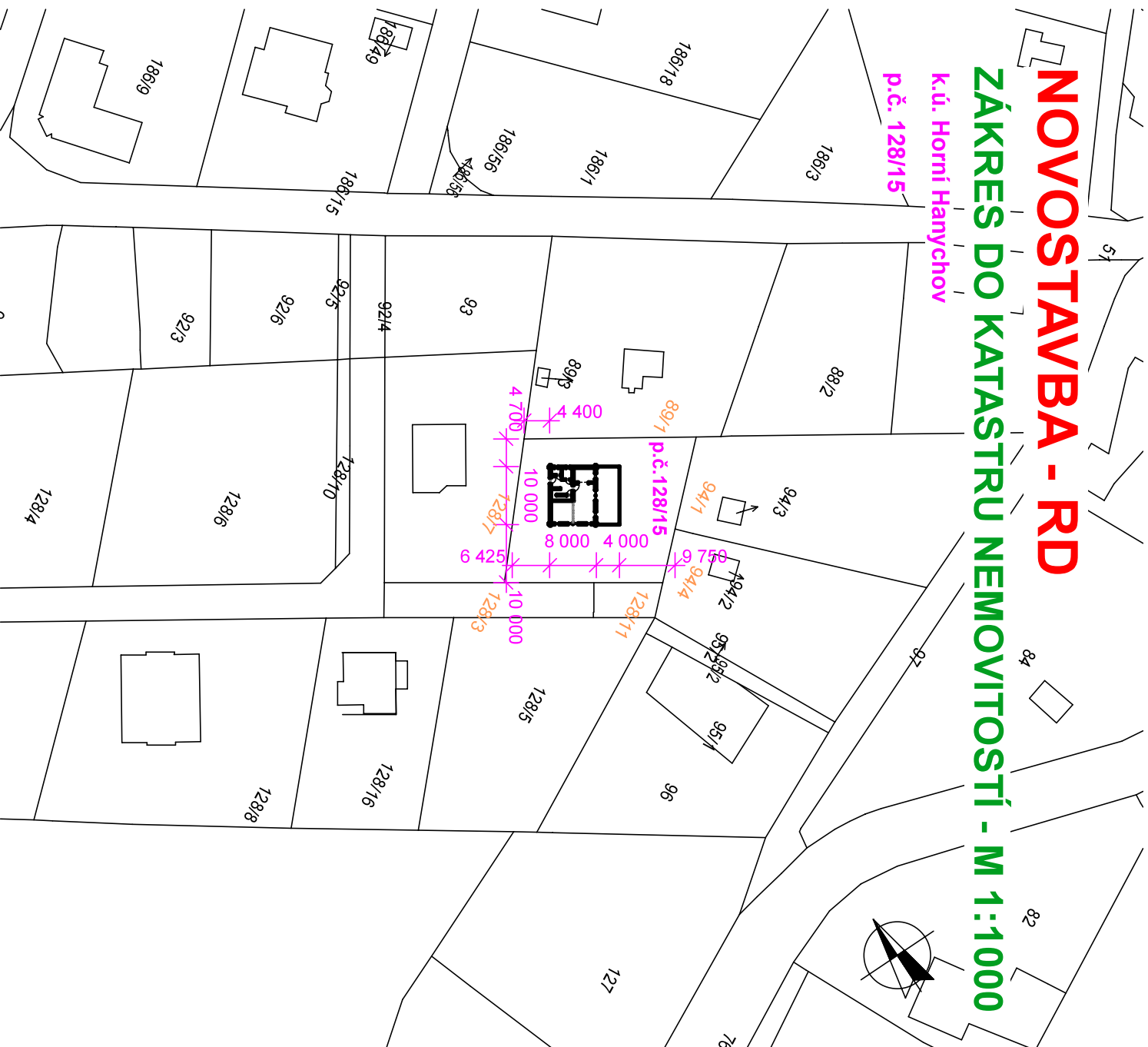


NOVOSTAVBA - RD

ZÁKRES DO KATASTRU NEMOVITOSTÍ - M 1:1000

K.ú. Horní Hanychov

p.č. 128/15

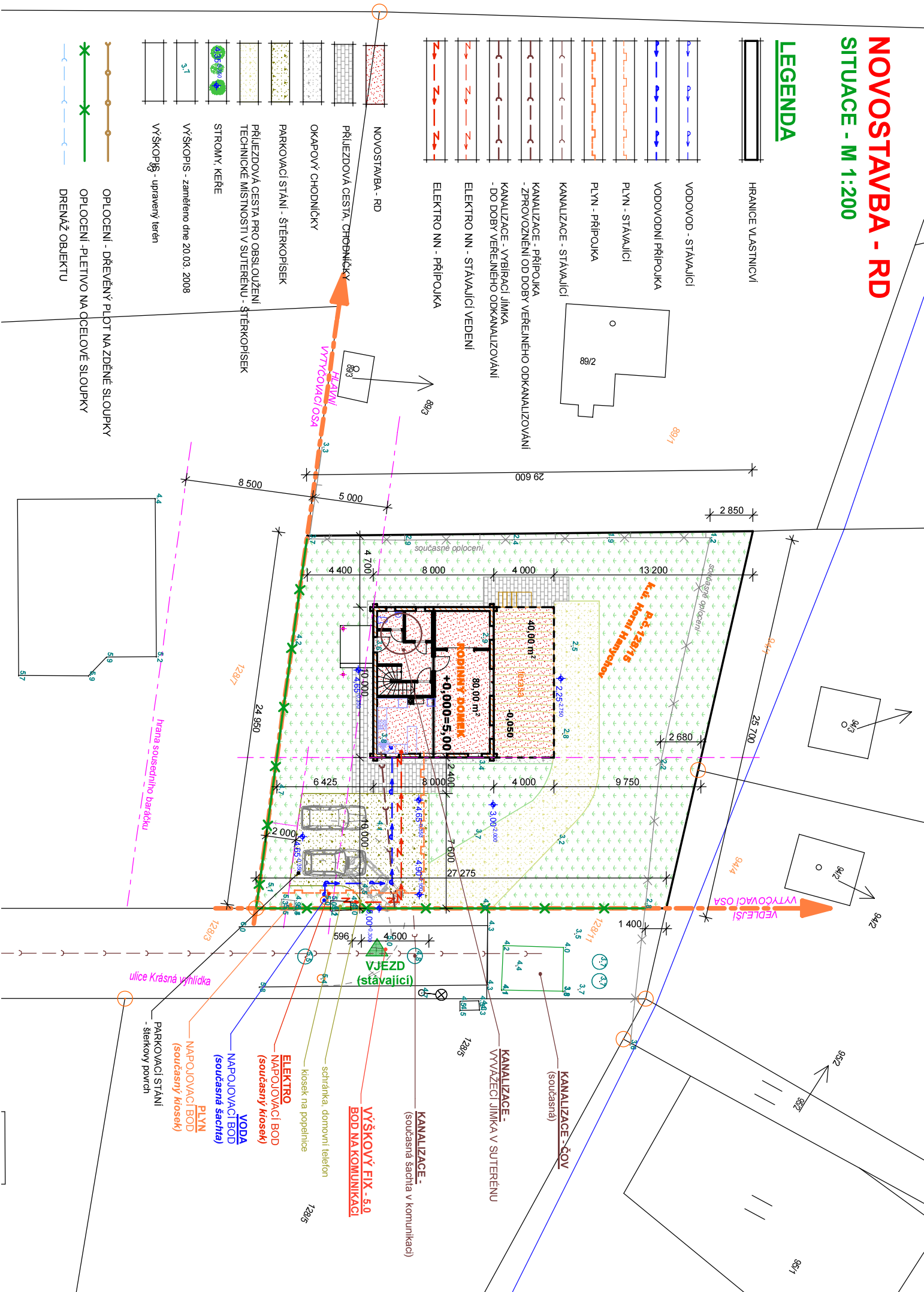


NOVOSTAVBA - RD

SITUACE - M 1:200

LEGENDA

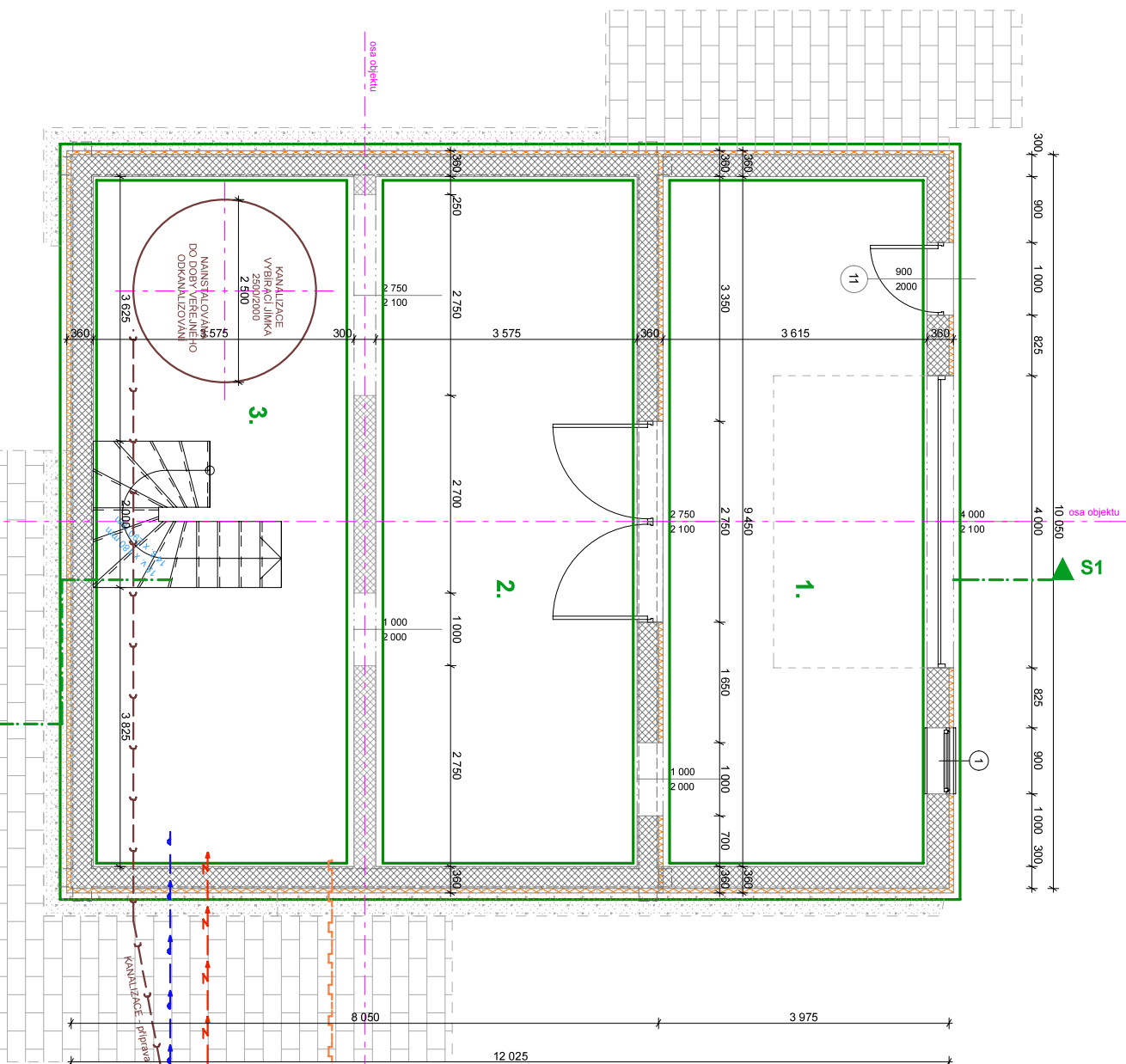
- HRANICE VLASTNÍCVÍ
- VODOVOD - STÁVAJÍCÍ
- VODOVODNÍ PŘÍPOJKA
- PLYN - STÁVAJÍCÍ
- PLYN - PŘÍPOJKA
- KANALIZACE - STÁVAJÍCÍ
- KANALIZACE - PŘÍPOJKA
- KANALIZACE - ZPROVOZNĚNÍ OD DOBY VEŘEJNÉHO ODKANALIZOVÁNÍ
- KANALIZACE - VYBÍRAČÍ JIMKA
- DO DOBY VEŘEJNÉHO ODKANALIZOVÁNÍ
- ELEKTRO NN - STÁVAJÍCÍ VEDENÍ
- ELEKTRO NN - PŘÍPOJKA
- NOVOSTAVBA - RD
- PŘÍJEZDOVÁ CESTA - CHODNÍČKY
- OKAPOVÝ CHODNÍČEK
- PARKOVACÍ STÁNÍ - ŠTĚRKOPISEK
- PŘÍJEZDOVÁ CESTA PRO OBSLUŽENÍ TECHNICKÉ MÍSTNOSTI V SUTERÉNU - ŠTĚRKOPISEK
- STROMY, KEŘE
- VÝŠKOPIS - zaraženo dne 20.03.2008
- VÝŠKOPIS - upravený terén
- OPLOČENÍ - DŘEVĚNÝ PLOT NA ZDĚNÉ SLOUPKY
- OPLOČENÍ - PLETIVO NA OCELOVÉ SLOUPKY
- DRENAŽ OBJEKTU



128/11
128/12
128/13
128/14
128/15
128/16
128/17
128/18
128/19
128/20
128/21
128/22
128/23
128/24
128/25
128/26
128/27
128/28
128/29
128/30
128/31
128/32
128/33
128/34
128/35
128/36
128/37
128/38
128/39
128/40
128/41
128/42
128/43
128/44
128/45
128/46
128/47
128/48
128/49
128/50
128/51
128/52
128/53
128/54
128/55
128/56
128/57
128/58
128/59
128/60
128/61
128/62
128/63
128/64
128/65
128/66
128/67
128/68
128/69
128/70
128/71
128/72
128/73
128/74
128/75
128/76
128/77
128/78
128/79
128/80
128/81
128/82
128/83
128/84
128/85
128/86
128/87
128/88
128/89
128/90
128/91
128/92
128/93
128/94
128/95
128/96
128/97
128/98
128/99
128/100

NOVOSTAVBA - RD

PŮDORYS - 1.PP - M 1:50

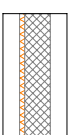


LEGENDA MÍSTNOSTÍ - 1.PP

OZNAČENÍ	ÚČEL MÍSTNOSTI	Plocha m ²	Podlaha		Poznámka
			OZN	FORIS	
1.	POD TERASOU	34,16	P1	betonová mazanina	keramický obklad v.100mm
2.	HOSPODÁŘSKÁ MÍSTNOST I.	33,78	P1	betonová mazanina	keramický obklad v.100mm
3.	HOSPODÁŘSKÁ MÍSTNOST II.	33,78	P1	betonová mazanina	keramický obklad v.100mm

* světlá místnosti - 2 300mm

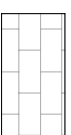
LEGENDA POUŽITÝCH MATERIÁLŮ:



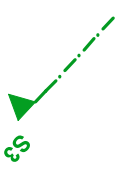
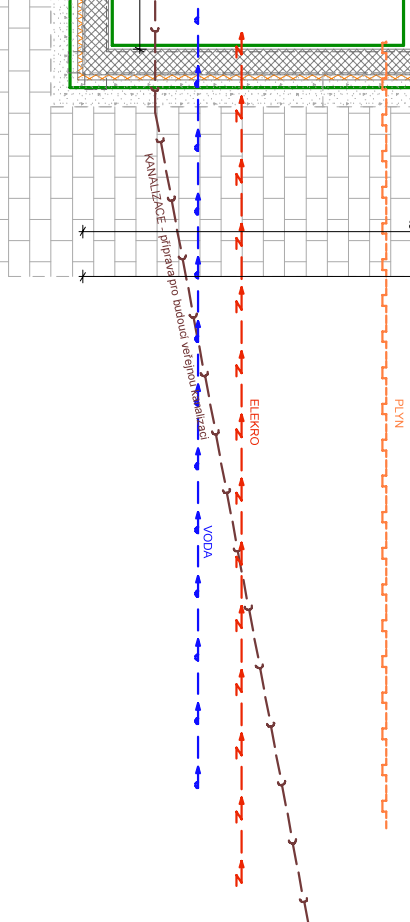
ZDINO NOSNÉ - SENDVIČOVÁ KČE SOKLU
- SKLADANÉ BLOKY tl.300mm + 60 XPS POLYSTYREN



OKAPOVÝ CHODNÍČEK



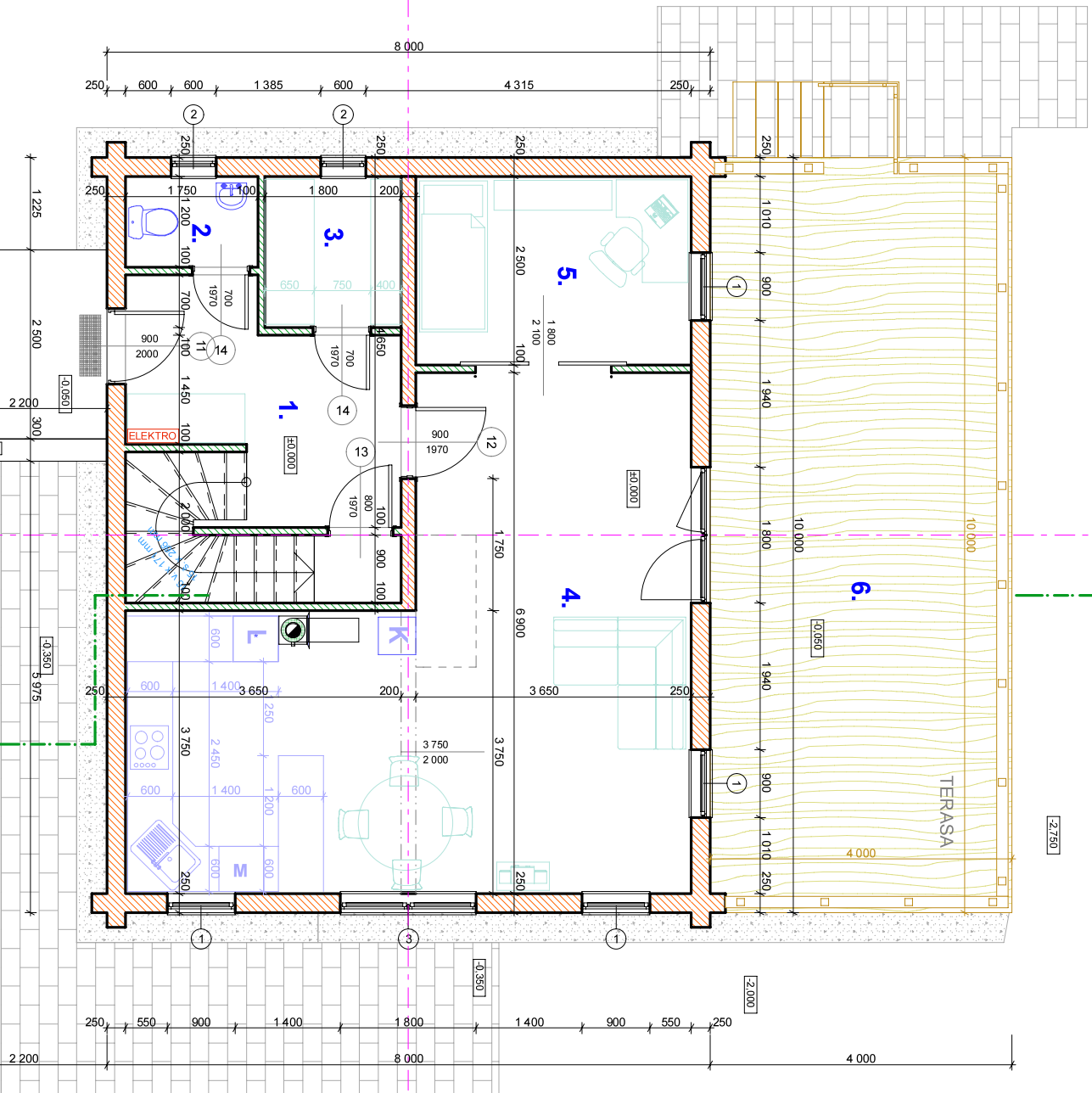
CHODNÍK, PŘÍJEZDOVÉ PÁSY





osa objektu

S1



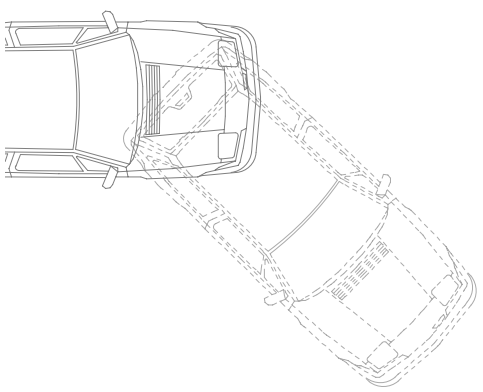
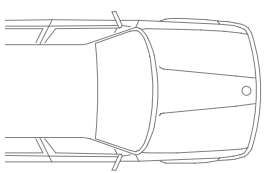
LEGENDA MÍSTNOSTÍ - 1.NP

OZNAČENÍ	ÚČEL MÍSTNOSTI	Plocha m ²	Podlahy		Poznámka
			OZN	POPIS	
1.	PŘEDSÍŇ	10,10	P2	keramická dlažba	keramický obklad v 100mm
2.	WC	2,10	P2	keramická dlažba	keramický obklad v 100mm
3.	ŠATNA	3,60	P2	keramická dlažba	keramický obklad v 100mm
4.	KUCHYŇ + OBÝVAČÍ POKOJ	39,82	P3	dřevěná podlaha	
5.	POKOJ	9,12	P3	dřevěná podlaha	
6.	TERASA	40,00	P4	dřevěná podlaha	

*světlost místností - 2.600mm

LEGENDA POUŽITÝCH MATERIÁLŮ:

	ZDIVO NOSNÉ - DŘEVOSTAVBA tl. 250mm
	ZDIVO - PŘÍČKY - DŘEVOSTAVBA - tl. 100mm
	DŘEVĚNÁ TERASA
	OKAPOVÝ CHODNÍČEK
	CHODNÍK, PŘÍJEZDOVÉ PÁSY

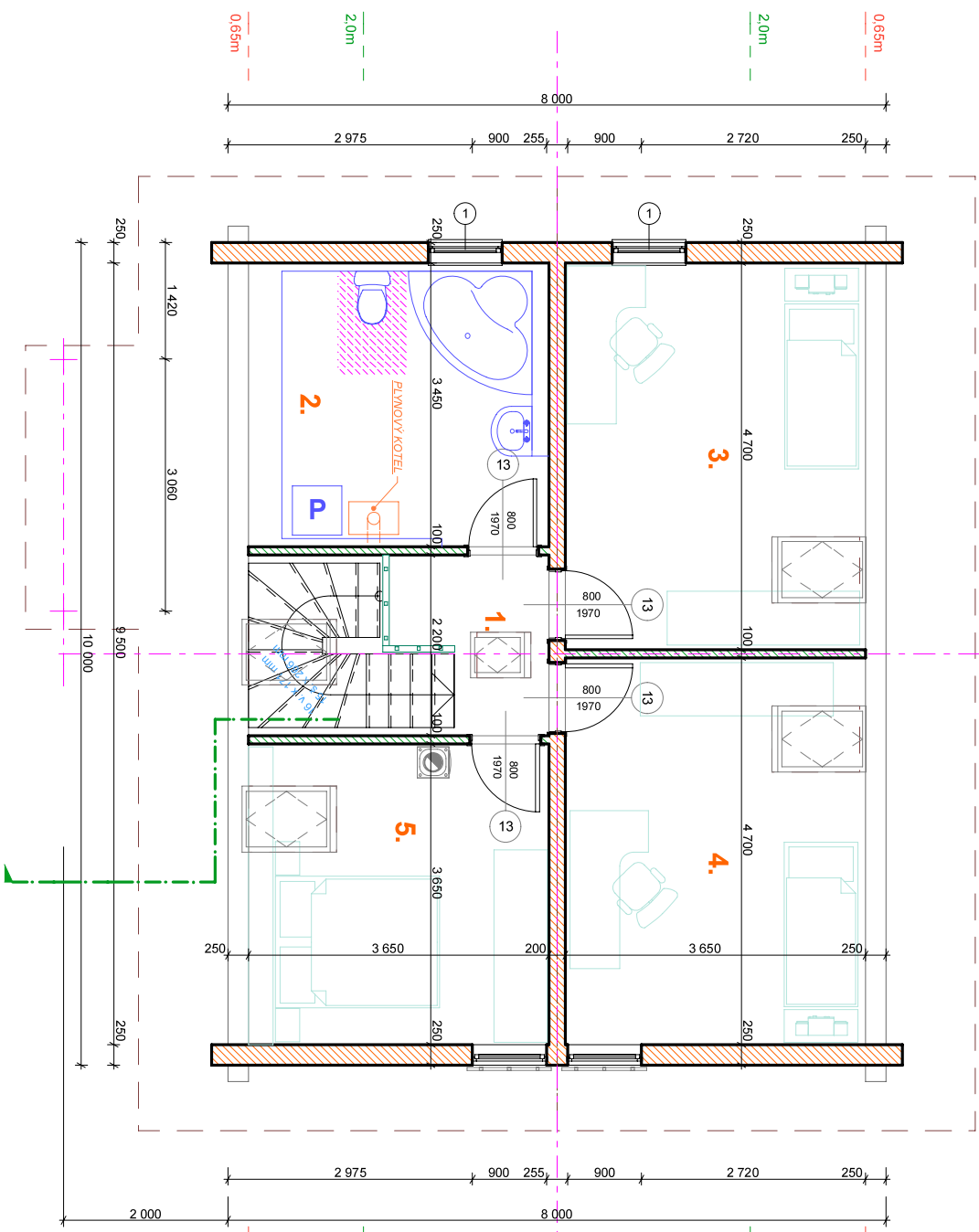


NOVOSTAVBA - RD

PŮDORYS 2.NP - M 1:50



osa objektu



LEGENDA MÍSTNOSTÍ - 2.NP

OZNAČENÍ	ÚČEL MÍSTNOSTI	Plocha m ²	Podlaha		Poznámka
			OZN.	POPIS	
1.	CHODBA	3,52	P5	dřevěná podlaha	
2.	KOUPELNA + WC	11,23	P6	keramická dlažba	keramický obklad v 2100mm
3.	POKOU I.	17,15	P5	dřevěná podlaha	
4.	POKOU II.	17,15	P5	dřevěná podlaha	
5.	POKOU III.	13,32	P5	dřevěná podlaha	

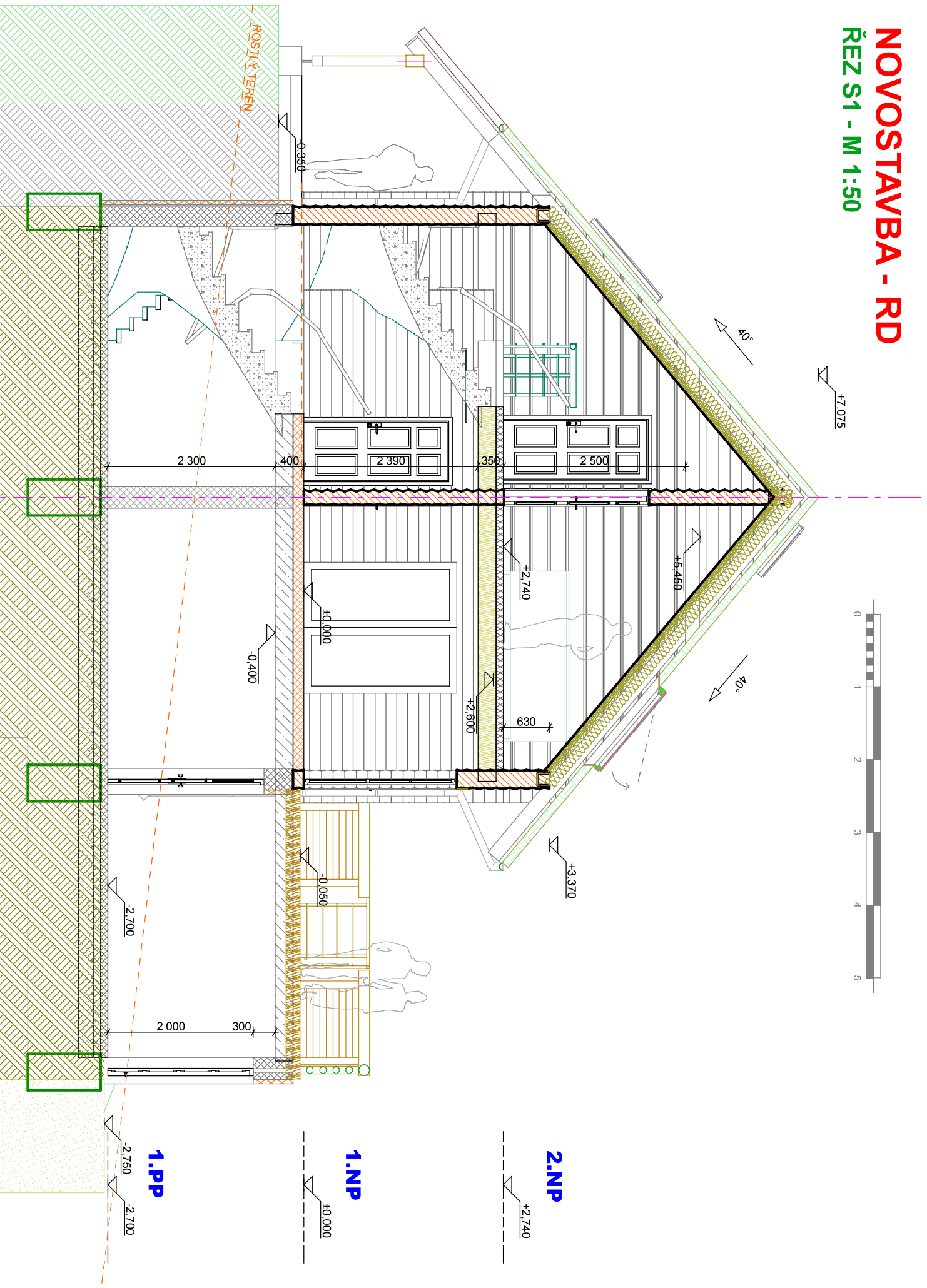
* světlost místnosti - 2,500mm

LEGENDA POUŽITÝCH MATERIÁLŮ:

	ZDIVO NOSNÉ - DŘEVOSTAVBA II 250mm
	ZDIVO - PŘÍČKY - DŘEVOSTAVBA - II 100mm

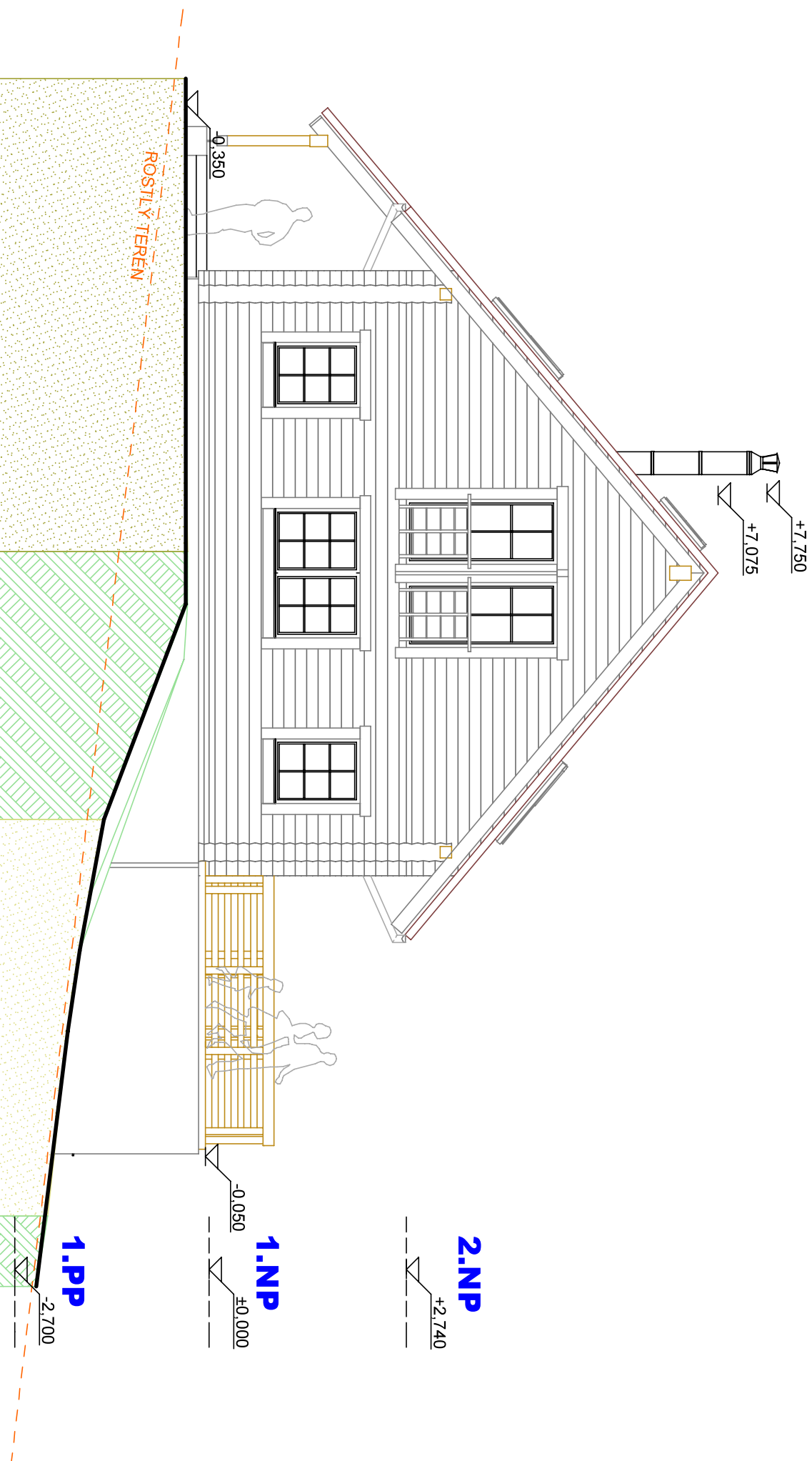
NOVOSTAVBA - RD

ŘEZ S1 - M 1:50

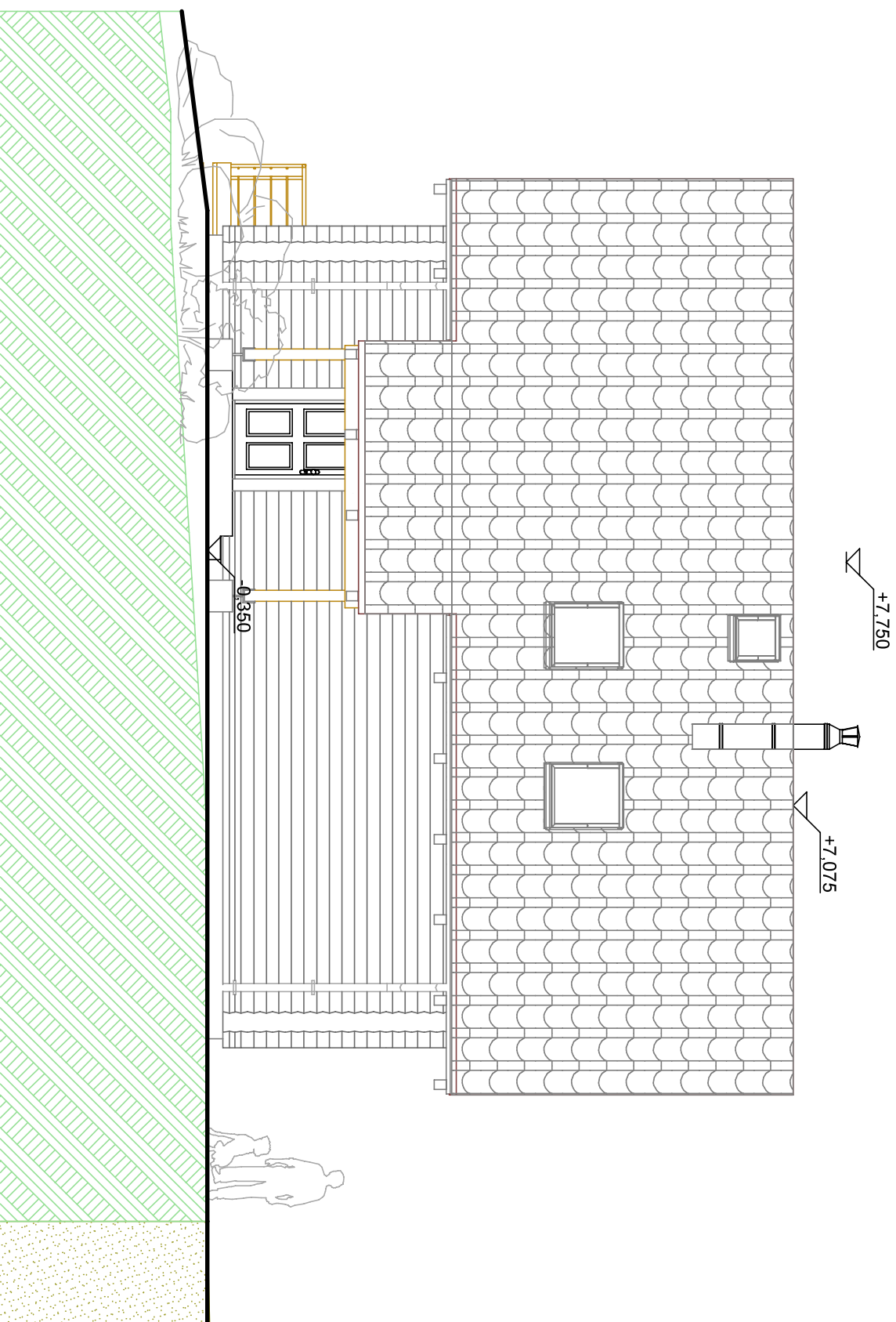


NOVOSTAVBA - RD

POHLED JIHOZÁPADNÍ - M 1:75



POHLED SEVEROZÁPADNÍ - M 1:75



+7.750

+7.075

-0.350

2.NP

+2.740

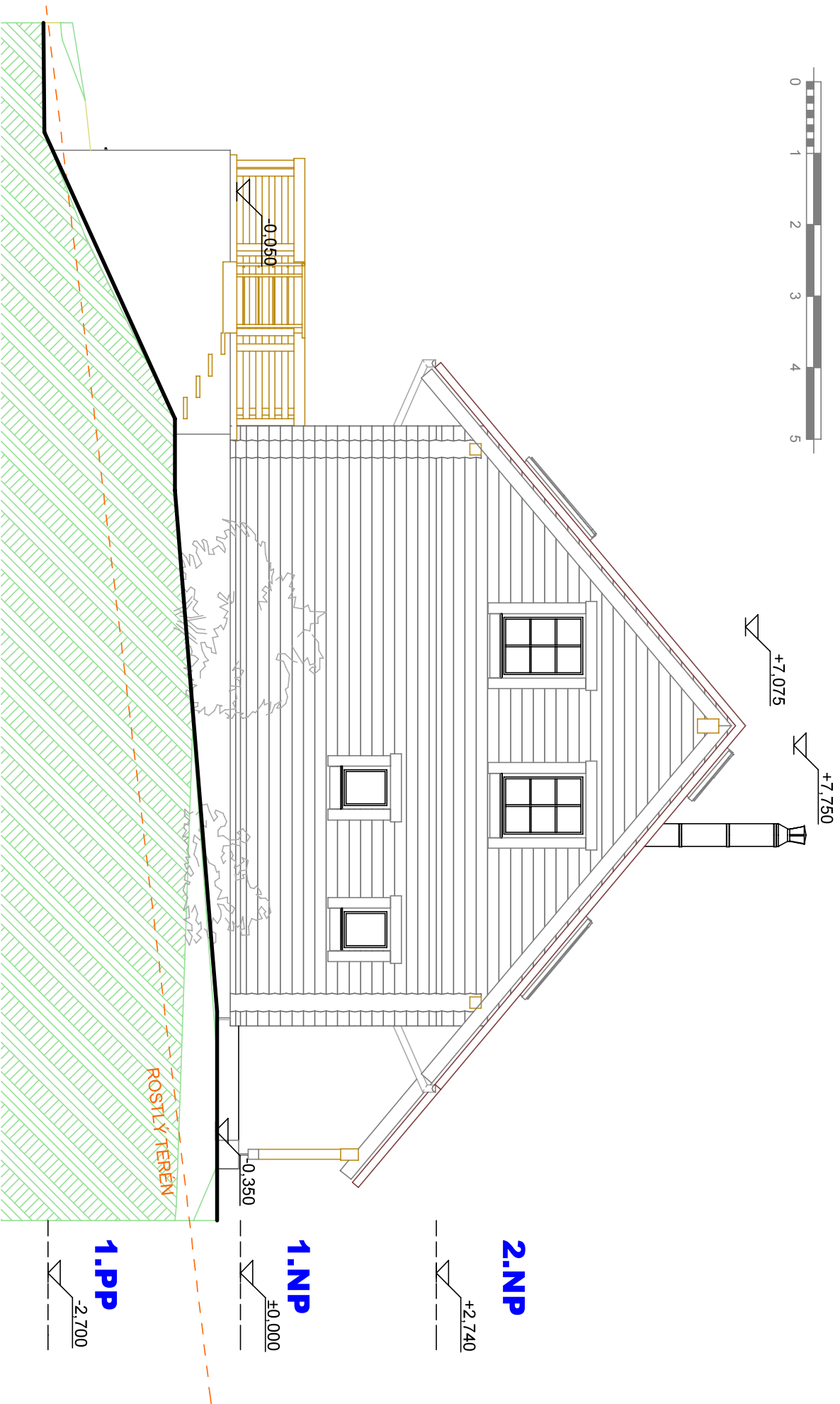
1.NP

+0.000

1.PP

-2.700

POHLED SEVEROVÝCHODNÍ - M 1:75



+7.750

+7.075

2.NP

+2.740

1.NP

+0.000

1.PP

-2.700

ROSTLÝ TERÉN

0.050

0.350

POHLED JIHOVÝCHODNÍ - M 1:75

